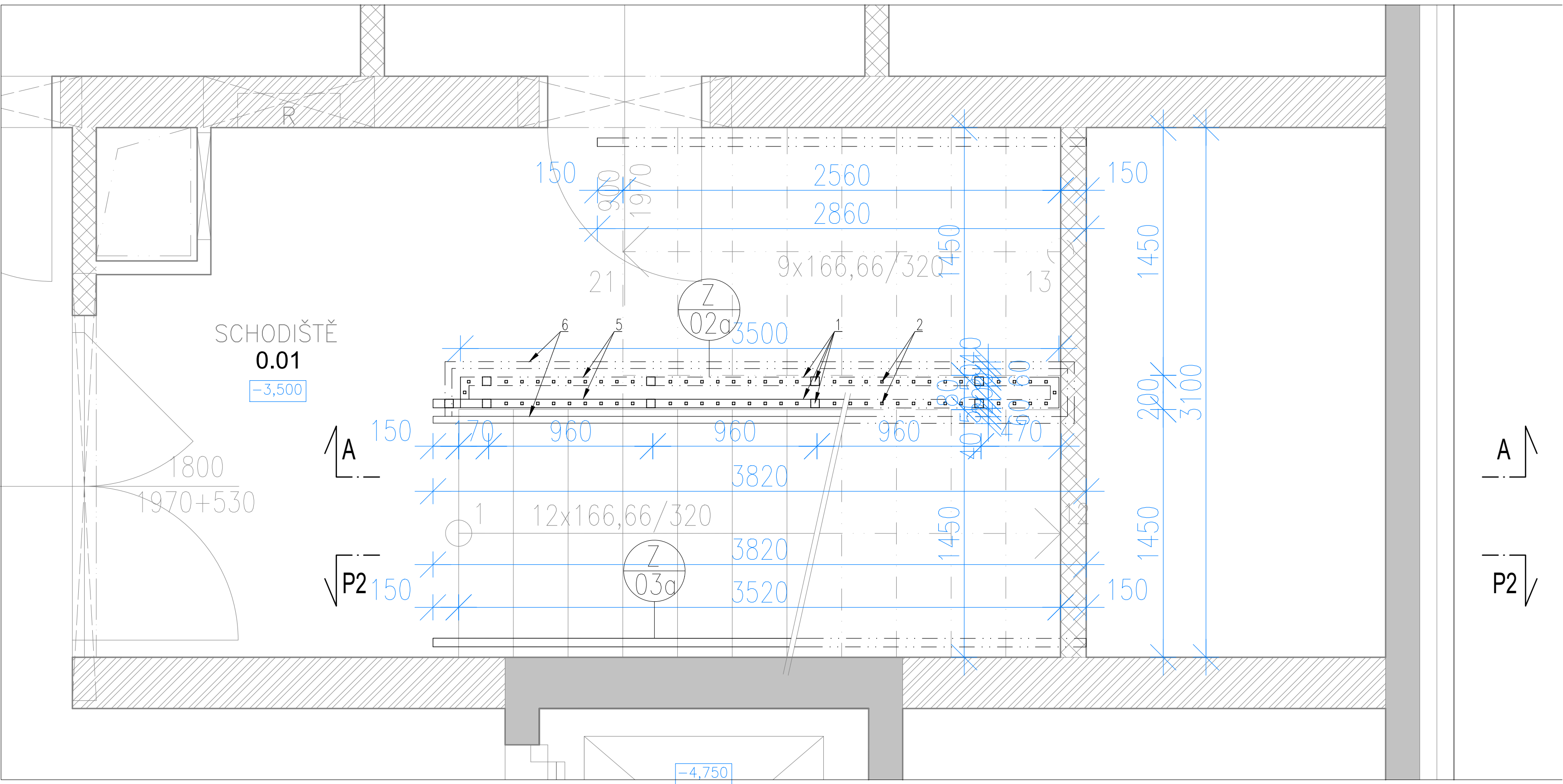
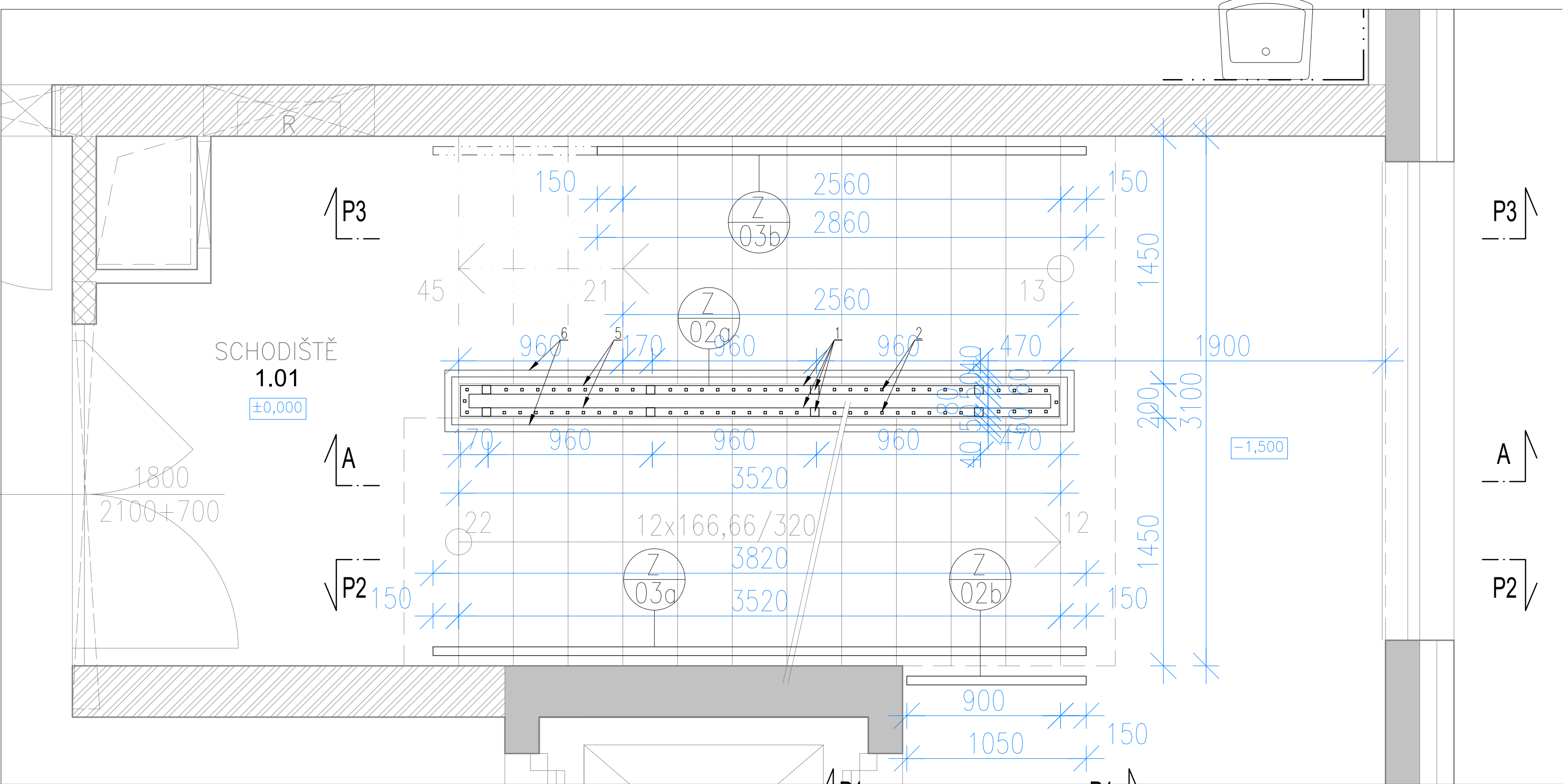


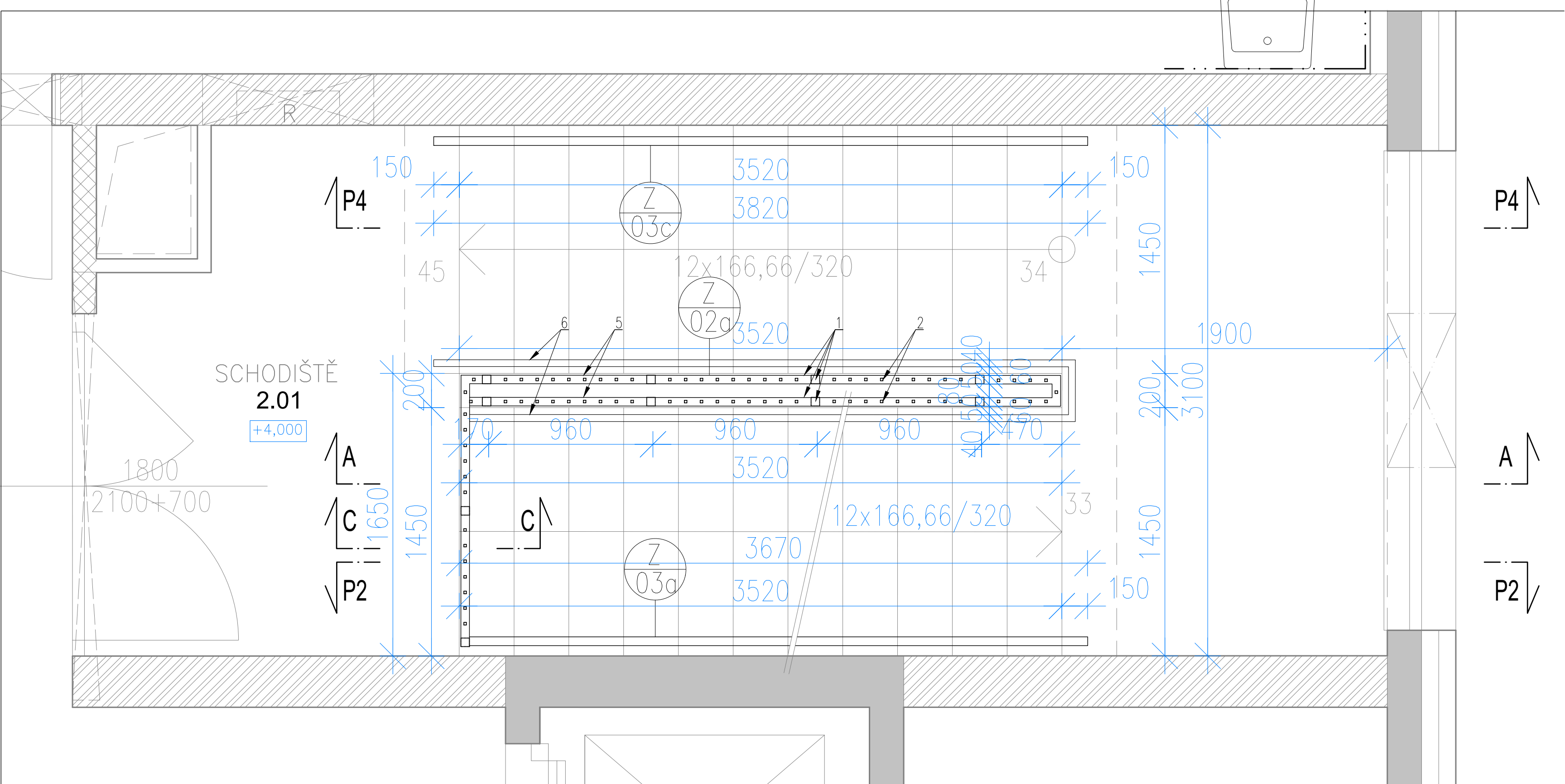
ZÁMEČNICKÝ VYROBEK Z/2a, Z/2b, Z/3a, Z/3b - ZÁBRADLÍ SCHODIŠTĚ  
PŮDORYS 1.PP



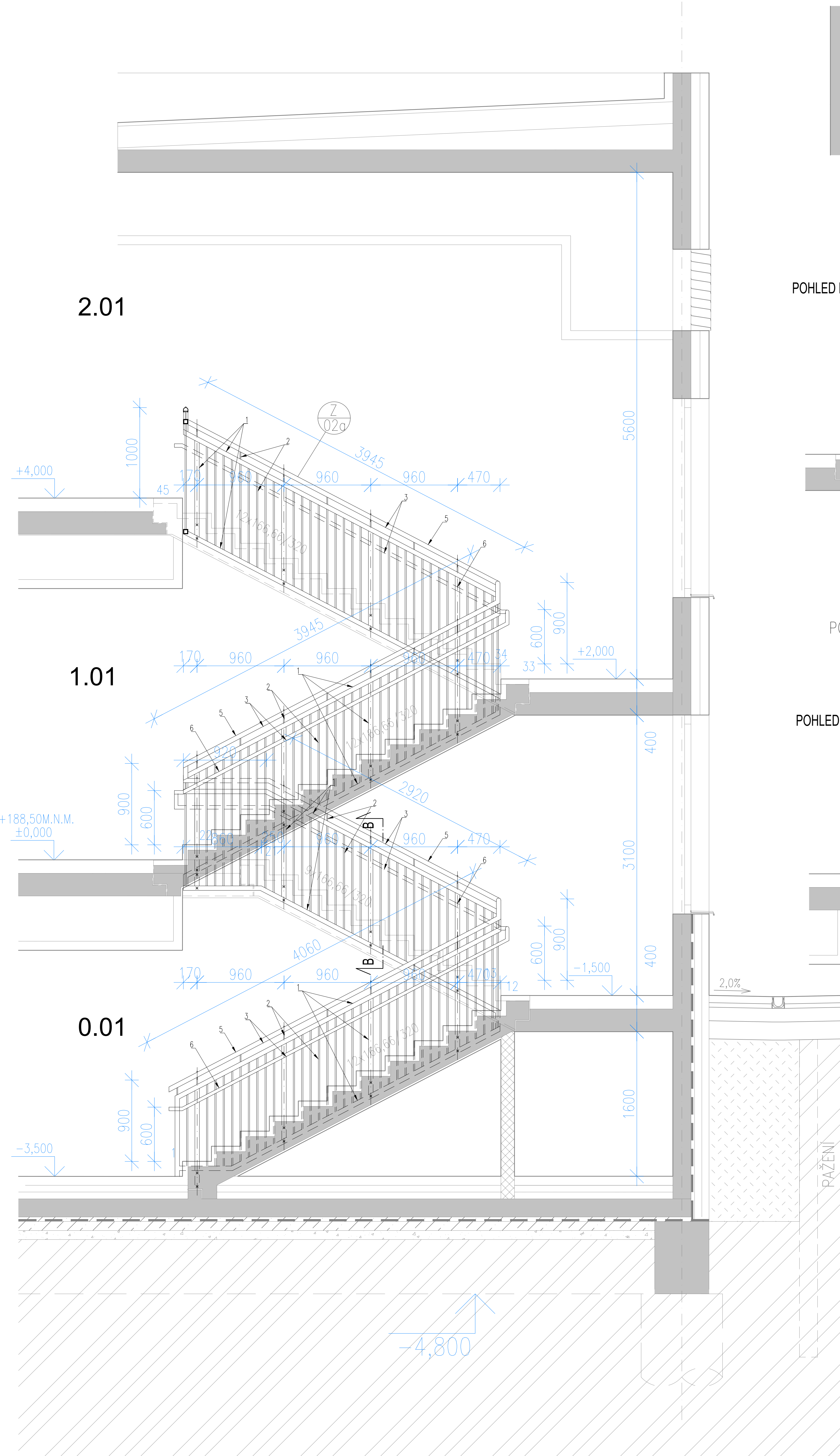
PŮDORYS 1.NP



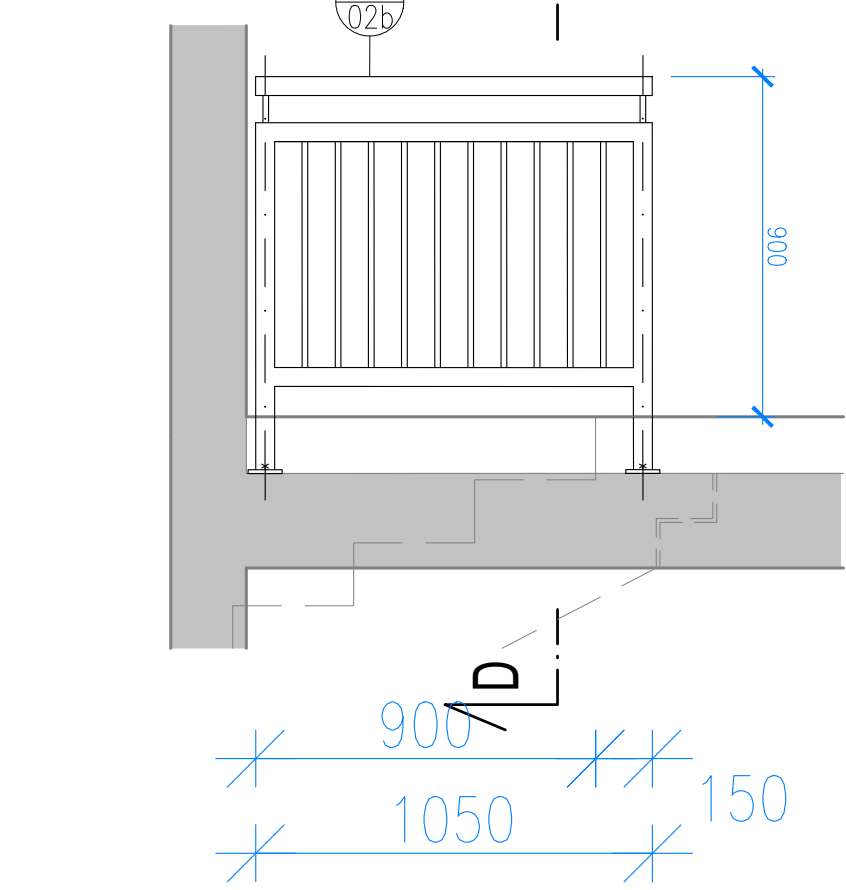
PŮDORYS 2.NP



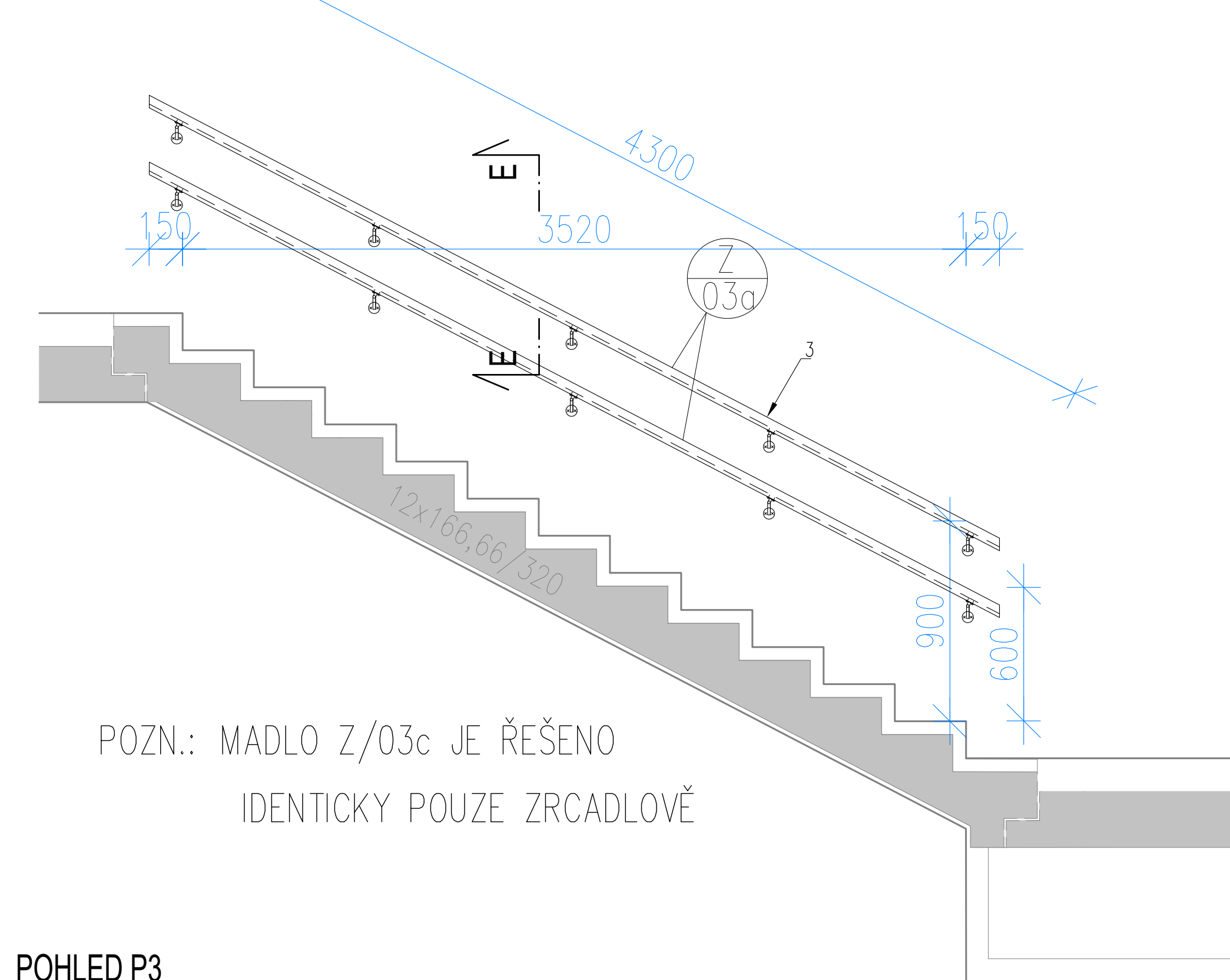
ŘEZ A-A



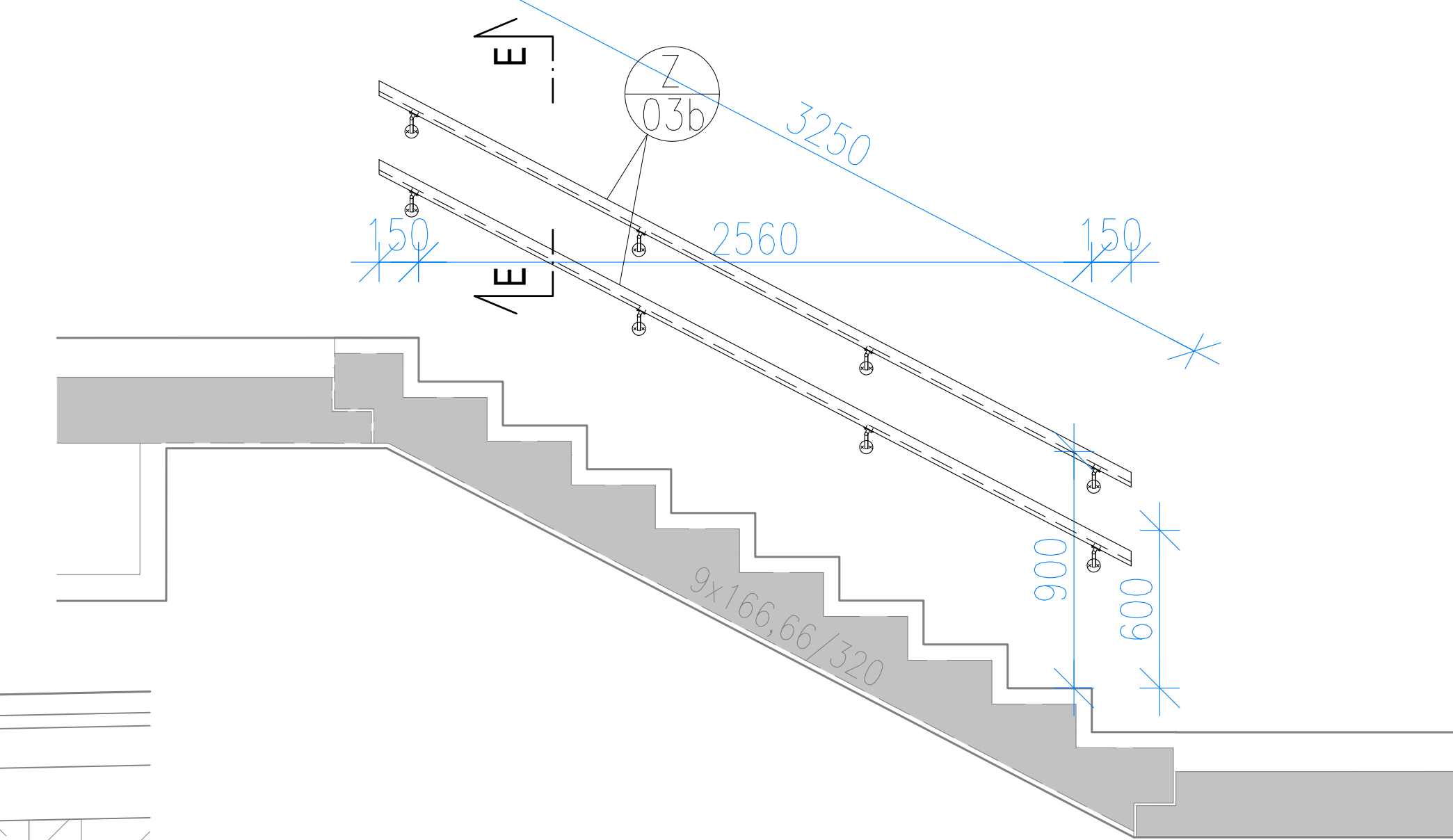
POHLED P1



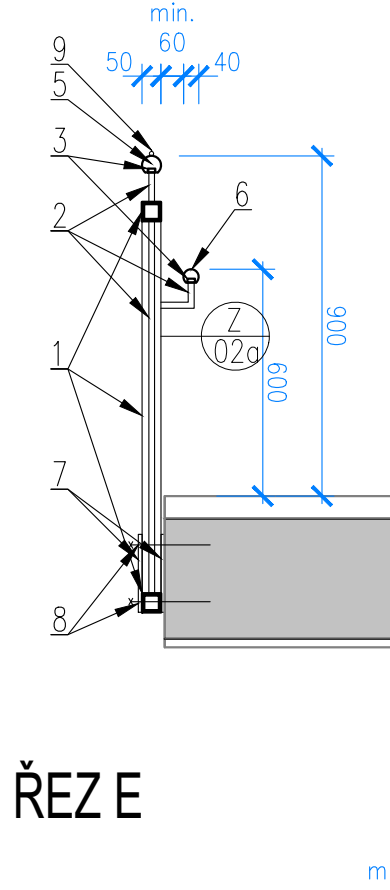
POHLED P2 (POHLED P4)



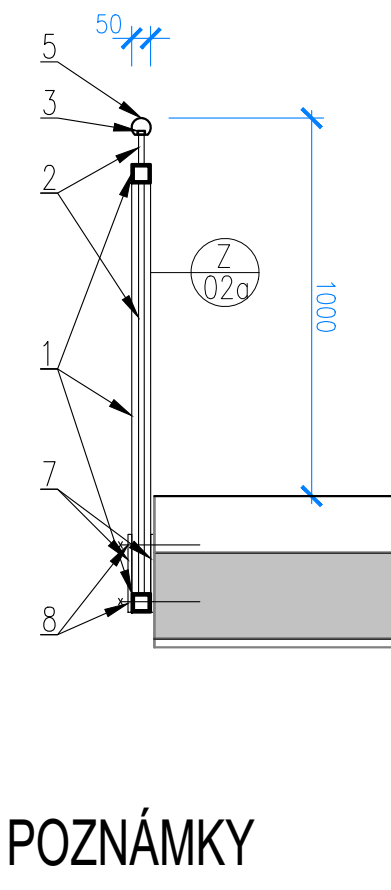
POHLED P3



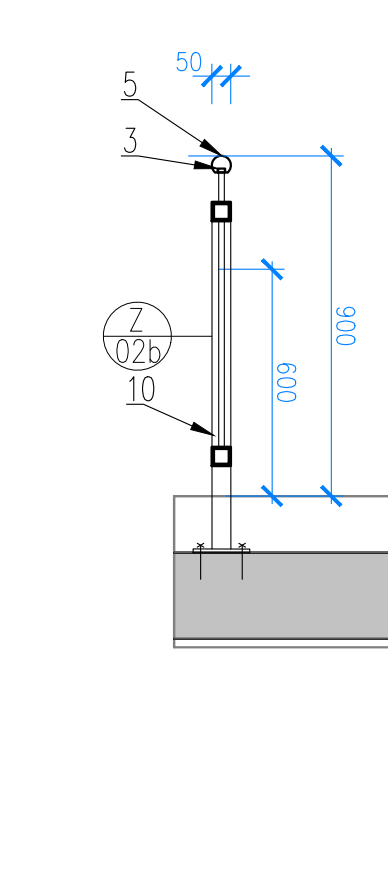
ŘEZ B



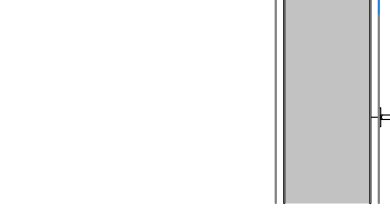
ŘEZ C



ŘEZ D



ŘEZ E



POZNÁMKY

- NEJEDNÁ SE O DLEKUSKOU DOKUMENTACI, DODAVATEL JE POVINN ZAMĚRIT SKUTEČNÝ STAV A DLEKUSKOU DOKUMENTACI
- ZPRACOVÁNÍ A PŘEDLOŽIT K ODSOUHLASENÍ
- OSLOVĚ PRVKY BUDUJÍ Z OCELI S235, MN. PRŮŘEZY VÍZ VÝKRES
- JOHNA TLOUŠŤKA SVARU ø=5 MM
- OSLOVĚNÁ MADLA BUDUJÍ KRUHOVÝ PRŮŘEZY S VYKREZOVANOU DRÁŽKOU PRO NOSNÝ PRVKY, MATERIÁL DUB, POUŽITÝM (PRAHA LAKOVANÁ)
- VŠECHY OSLOVĚNÉ PRVKY BUDUJÍ OŠETŘENY ZÁROVNÍM POZINKOVÁNÍM A PRAŠKOVÝM LAKOVÁNÍM DLE ČSN EN ISO 12944-5
- KOTVENÍ SROUBU M8 BŮT OSAZENY NEJENĚ 20mm OD HRANY BETONOVÝCH KONSTRUKCÍ
- DRŽÁKY MADEL (A ODPOVÍDAJÍ KOTVENÍ) JSOU REFEROVÁNY (DOPORUČENÉ) VÝROBKY
- V PŘÍPADĚ ZÁSADNÍHO ROZPORU S PROJEKTOVOU DOKUMENTACÍ JE JINÁ KONZULTACE S PROJEKTEM

Z/20a VÝKAZ MATERIÁLŮ

PROFIL	KS	DĚLKA (mm)	HMOTNOST (kg/m)	HMOTNOST CELKEM (kg)
JÁKL 50/50/6,3	1	4085	8,32	33,82
JÁKL 50/50/6,3	1	3335	8,32	27,75
JÁKL 50/50/6,3	1	635	8,32	5,28
JÁKL 50/50/6,3	1	2920	8,32	24,29
JÁKL 50/50/6,3	1	920	8,32	7,65
JÁKL 50/50/6,3	1	2990	8,32	24,88
JÁKL 50/50/6,3	1	850	8,32	7,07
JÁKL 50/50/6,3	4	3950	8,32	33,66
JÁKL 50/50/6,3	2	1460	8,32	12,15
JÁKL 50/50/6,3	6	180	8,32	1,50
JÁKL 50/50/6,3	1	880	8,32	7,40
JÁKL 50/50/6,3	14	1040	8,32	8,65
JÁKL 50/50/6,3	1	1020	8,32	8,49
JÁKL 50/50/6,3	3	1265	8,32	10,55
JÁKL 50/50/6,3	8	165	8,32	1,37
TYČ ČTĚROVÁ 15/15	128	1040	1,77	1,84
TYČ ČTĚROVÁ 15/15	14	1165	1,77	2,46
TYČ ČTĚROVÁ 15/15	35	80	1,77	0,14
TYČ ČTĚROVÁ 15/15	35	160	1,77	0,29
TYČ ČTĚROVÁ 20/15	2	17830	2,36	41,31
PLECH P10 50/250	256	-	-	0,98
CELKOVÁ HMOTNOST:				1090,41
PŘÍDAVEK NA PRŮŘEZY				109,0
PŘÍDAVEK NA SVÁRY 4tE				43,6
CELKEM				1243,01

DUBOVÉ DŘEVĚNÉ MADLO KRUHOVÝHO PRŮŘEZY Ø 50 mm	17,93 km
DUBOVÉ DŘEVĚNÉ MADLO KRUHOVÝHO PRŮŘEZY Ø 40 mm	16,77 km
VYSTUPEK PROTÍ KLIDZÁNÍ OSOB Ø 8 mm- BROUŠENÁ NEŘEZ	20 ks
KOTVENÍ M8 + HIT RE 500	520 ks
KOTVENÍ M6	1230 ks

Z/20b VÝKAZ MATERIÁLŮ

PROFIL	KS	DĚLKA (mm)	HMOTNOST (kg/m)	HMOTNOST CELKEM (kg)
JÁKL 50/50/6,3	2	1050	8,32	8,74
JÁKL 50/50/6,3	2	920	8,32	7,65
TYČ ČTĚROVÁ 15/15	10	600	1,77	1,06
TYČ ČTĚROVÁ 15/15	2	80	1,77	1,14
TYČ ČTĚROVÁ 20/15	1	1050	2,36	0,97
PLECH P10 100/200	2	-	-	1,58
CELKOVÁ HMOTNOST:				51,30
PŘÍDAVEK NA PRŮŘEZY				5,1
PŘÍDAVEK NA SVÁRY 4tE				2,1
CELKEM				58,50

DUBOVÉ DŘEVĚNÉ MADLO KRUHOVÝHO PRŮŘEZY Ø 50 mm	1650
KOTVENÍ M8 + HIT RE 500	4 ks

Z/30a, Z/30c VÝKAZ MATERIÁLŮ

PROFIL	KS	DĚLKA (mm)	HMOTNOST (kg/m)	HMOTNOST CELKEM (kg)
TYČ ČTĚROVÁ 20/15	2	4060	2,36	9,58
CELKOVÁ HMOTNOST:				18,16
PŘÍDAVEK NA PRŮŘEZY				1,9
PŘÍDAVEK NA SVÁRY 4tE				0,6
CELKEM				21,66

DUBOVÉ DŘEVĚNÉ MADLO KRUHOVÝHO PRŮŘEZY Ø 50 mm	4060
DUBOVÉ DŘEVĚNÉ MADLO KRUHOVÝHO PRŮŘEZY Ø 40 mm	4060
DRŽÁK MADLA KLOBOUVÝ	10 ks
KOTVENÍ M8 + HIT RE 500	20 ks
KOTVENÍ M6	20 ks

Z/30b VÝKAZ MATERIÁLŮ

PROFIL	KS	DĚLKA (mm)	HMOTNOST (kg/m)	HMOTNOST CELKEM (kg)
TYČ ČTĚROVÁ 20/15	2	3225	2,36	7,61
CELKOVÁ HMOTNOST:				15,22
PŘÍDAVEK NA PRŮŘEZY				1,5
PŘÍDAVEK NA SVÁRY 4tE				0,6
CELKEM				17,32

DUBOVÉ DŘEVĚNÉ MADLO KRUHOVÝHO PRŮŘEZY Ø 50 mm	3225
DUBOVÉ DŘEVĚNÉ MADLO KRUHOVÝHO PRŮŘEZY Ø 40 mm	3225
DRŽÁK MADLA KLOBOUVÝ	8 ks
KOTVENÍ M8 + HIT RE 500	16 ks
KOTVENÍ M6	16 ks

± 0,000 = 188,50 m n.m.		Souřadnicový systém JTSK, výškový systém Bpv	
R02	06/2024	Aktualizace projektu	Ing. arch. M. Dvorský
Index:	Datum:	Změny:	Vypracoval:

<b>d plus</b> PROJEKTOVÁ A INŽENÝRSKÁ A.S.		Sokolovská 161/5, 160 00 Praha 6 - Karlín tel. +420 221 870 117		www.d-plus.cz dplus@seznam.cz	
Hlavní inženýr projektu Ing. arch. Miroslav Dvorský		Odpovědný projektant Ing. Václav VÝČ		Výpracoval: Ing. Jaroslava CHAPÁŘOVÁ	
MÚ (ČO): Praha		Kraj: Hl. m. Praha		Datum: 06/2024	
Investor: Městská část Praha 6				Stupeň: DPS	
Zakázka:				Číslo zakázky: 3898	
				Měřítko: 1:20	
				Prostředí: Nový učebnový pavilon	
Období: 09/21 - 6/2024 - UČEBNOVÝ PAVILON - 4ET				Prostředí: Nový učebnový pavilon	
VÝKRES ZÁMEČNICKÝCH VÝROBKŮ Z/02, Z/03				Dělník: D02 01 38 R02	